


Федеральное агентство морского и речного транспорта
Федеральное государственное бюджетное образовательное учреждение
высшего образования

«Государственный университет морского и речного флота
имени адмирала С.О. Макарова»

Беломорско-Онежский филиал

Положение
об Отделе воспитательной работы

Петрозаводск
2026

	ФГБОУ ВО «ГУМРФ имени адмирала С.О. Макарова» Беломорско-Онежский филиал		Стр. 2 из 11
	Положение об Отделе воспитательной работы	Версия:	6

СТРАНИЦА СТАТУСА ДОКУМЕНТА


Приложение

к приказу Беломорско-Онежского филиала ФГБОУ ВО «ГУМРФ имени адмирала С.О. Макарова» от 25.05.2026 № 139-од

Система менеджмента качества Положение об Отделе воспитательной работы	Новая редакция
	Дата введения – в соответствии с приказом


Настоящее Положение разработано согласно требованиям ISO 9001:2015/ГОСТ Р ИСО 9001-2015 и является документом системы менеджмента качества ФГБОУ ВО «ГУМРФ имени адмирала С.О. Макарова». Положение устанавливает общие положения, основные задачи и функции, структуру и принципы функционирования Отдела воспитательной работы как структурного подразделения Беломорско-Онежского филиала ФГБОУ ВО «ГУМРФ имени адмирала С.О. Макарова».

Контроль документа	Директор филиала
Руководитель разработки	Начальник Отдела воспитательной работы Власов Ю.А.
Исполнитель	Юрисконсульт Иванов Д.А.

	ФГБОУ ВО «ГУМРФ имени адмирала С.О. Макарова» Беломорско-Онежский филиал		Стр. 3 из 11
	Положение об Отделе воспитательной работы	Версия:	6

Оглавление

Лист ознакомления	4
Лист учета экземпляров	4
Лист учета корректуры	4
I. Общие положения	5
II. Приверженность политике университета в области качества.....	5
III. Основные задачи и функции	5
IV. Структура	10
V. Ответственность	11
VI. Управление.....	11
VII. Создание, ликвидация, реорганизация	11

	ФГБОУ ВО «ГУМРФ имени адмирала С.О. Макарова» Беломорско-Онежский филиал		Стр. 5 из 11
	Положение об Отделе воспитательной работы	Версия:	6

I. Общие положения

1.1. Отдел воспитательной работы Беломорско-Онежского филиала ФГБОУ ВО «ГУМРФ имени адмирала С.О. Макарова» (далее также – Отдел) является структурным подразделением Беломорско-Онежского филиала ФГБОУ ВО «ГУМРФ имени адмирала С.О. Макарова» (далее соответственно – филиал, университет), которое осуществляет организацию и проведение внеучебной и воспитательной работы среди обучающихся в филиале.

1.2. Начальник Отдела воспитательной работы (далее – начальник Отдела) подчиняется непосредственно заместителю директора филиала по учебно-методической и воспитательной работе.

1.3. Отдел функционирует в соответствии с Уставом университета, Положением о филиале, ISO 9001:2015/ГОСТ Р ИСО 9001-2015, нормативными документами федерального уровня, федеральными государственными образовательными стандартами, приказами и распоряжениями Министерства транспорта Российской Федерации и Федерального агентства морского и речного транспорта, приказами и распоряжениями Министерства науки и высшего образования Российской Федерации и Министерства просвещения Российской Федерации, настоящим Положением.

1.4. Отдел пользуется предоставленными филиалом имуществом, помещениями, оборудованием, расходными материалами.

1.5. Сотрудники Отдела назначаются на должности и освобождаются от должностей в установленном действующим трудовым законодательством порядке, предусмотренном их должностными инструкциями.

II. Приверженность политике университета в области качества

2.1. Отдел осуществляет свои функции в соответствии с политикой в области качества университета.


2.2. Обязанности Отдела по реализации политики в области качества университета состоят в обеспечении:

- качества реализуемых функций;
- эффективности использования ресурсов;
- необходимого уровня квалификации сотрудников;
- четкого распределения ответственности и полномочий сотрудников;
- исполнения требований нормативно-правовых и локальных нормативных документов;
- снижения рисков, связанных с неисполнением или ненадлежащим исполнением сотрудниками подразделения своих обязанностей;
- своевременного обнаружения и предотвращения любых отклонений от принятых стандартов;
- внесения предложений (при наличии) по корректировке общей политики при ее ежегодном пересмотре руководством университета.

III. Основные задачи и функции

3.1. Основные задачи Отдела:

- организация и проведение внеучебной и воспитательной работы, создание информационного поля внеучебной и воспитательной работы;
- формирование у обучающихся (курсантов) гражданского и патриотического сознания, чувства долга и верности народу и Отечеству, готовности к выполнению

	ФГБОУ ВО «ГУМРФ имени адмирала С.О. Макарова» Беломорско-Онежский филиал		Стр. 6 из 11
	Положение об Отделе воспитательной работы	Версия:	6

конституционных обязанностей по защите своей Родины;

- формирование у обучающихся (курсантов) высоких духовно-нравственных качеств – любви к Родине, потребности в самосовершенствовании и умении работать над собой, необходимых навыков культуры, традиционных российских духовно-нравственных ценностей;

- воспитание обучающихся (курсантов) на основе социокультурных, нравственных ценностей и принятых в обществе правил и норм поведения в интересах человека, семьи, общества и государства;

- удовлетворение потребностей личности в интеллектуальном, культурном и нравственном развитии посредством получения образования;

- способствование всестороннему развитию обучающихся формированию личности (базис личностной культуры), развитию индивидуальности психологической защищенности каждого обучающегося;

- привитие обучающимся (курсантам) навыков социализации (социальной адаптации), коммуникации, участия в различных мероприятиях, самодеятельности, поиска и реализации своих творческих и иных общественно-полезных способностей;

- развитие творческого потенциала обучающихся (курсантов), выявление способностей, талантов; поддержка талантливой молодежи;

- воспитание обучающихся (курсантов) в духе сознательного соблюдения установленного в филиале порядка, дисциплины, добросовестного отношения учебе и труду, пробуждать интерес и уважение к морскому и речному флоту, своей специальности и форме одежды;

- помощь обучающимся (курсантам) в профессиональной самореализации;

- формирование у обучающихся (курсантов) навыков здорового образа жизни, гигиены, морально-психологической устойчивости; навыков к труду;

- формирование у обучающихся (курсантов) навыков строгого соблюдения дисциплины, чувства ответственности за свои действия, коллективизма, товарищества, взаимопомощи, взаимовыручки;

- профилактика экстремизма, национализма, наркомании и других негативных асоциальных явлений в молодежной среде и обществе;

- формирование у обучающихся (курсантов) навыков безопасного поведения, в том числе в условиях чрезвычайных и экстремальных ситуаций;

- координация и развитие форм студенческого (ученического) самоуправления, объединений и т.п.;

- координация деятельности кураторов учебных групп (классных руководителей), участие в совместной разработке планов;

- разработка и формирование концепции воспитательной работы в филиале;

- бережное сохранение традиций и репутации университета и филиала;

- укрепление положительного имиджа университета и филиала как образовательного учреждения с высокой социальной ответственностью;


- совершенствование системы мотивации добросовестного отношения обучающихся к учебе, успешному освоению ими учебных планов и программ;

- взаимодействие с детскими и молодежными общественными объединениями, иными органами и организациями;


- реализация политики в области качества.

3.2. Основные функции Отдела:

- воспитание обучающихся (курсантов) компетентными специалистами, способными решать профессиональные проблемы и оказывать помощь;

	ФГБОУ ВО «ГУМРФ имени адмирала С.О. Макарова» Беломорско-Онежский филиал		Стр. 7 из 11
	Положение об Отделе воспитательной работы	Версия:	6

- обеспечение комплексного, тематического и оперативного планирования внеучебной и воспитательной работы и его последующая реализация;
- обеспечение отчетности по результатам планирования внеучебной и воспитательной работы;
- разработка нормативной документации (инструкций, положений, должностных регламентов и пр.) по вопросам организации внутреннего распорядка дня, установления правил ношения формы одежды, иным вопросам по организации внеучебной и воспитательной работы;
- реализация концепции воспитательной работы в филиале;
- анализ и контроль (мониторинг) внеучебной и воспитательной работы, проводимой в филиале;
- методическое, психологическое и практическое обеспечение работы по организации досуга и быта обучающихся (курсантов);
- организация поддержания дисциплины и порядка среди обучающихся при проживании в общежитиях, на занятиях и при проводимых мероприятиях;
- контроль выполнения обучающимися правил внутреннего распорядка, соблюдения ношения установленной формы;
- организация строевой подготовки обучающихся (курсантов) для участия в парадах и иных праздничных и торжественных мероприятиях;
- принятие мер по предупреждению происшествий, проступков, нарушений со стороны обучающихся (курсантов);
- участие в назначаемых комиссиях по проводимым расследованиям в деятельности, касающейся учебной, воспитательной и внеучебной работы;
- развитие форм студенческого (ученического) самоуправления; целенаправленная работа с активом учебных групп и курсов, координация и направление деятельности Совета экипажа и Совета старшин, организация проведения учебы курсантского актива;
- внедрение системы мотивации добросовестного отношения у обучающихся (курсантов) к учебе, успешному освоению ими учебных планов и программ;
- создание надлежащих условий для развития индивидуальных и творческих способностей, познавательных интересов, коррекции недостатков;
- организация работы клубов, кружков, секций и других любительских объединений разнообразной индивидуальной и совместной деятельности обучающихся (курсантов) по спортивным, музыкальным, клубным, туристическим, историческим, краеведческим, волонтерским и иным направлениям;
- организация работы историко-просветительского (музейного) комплекса, хранение документации, относящейся к данному комплексу;
- сохранение исторических морских традиций, преумножение, совершенствование, формирование и поддержание традиций в университете и филиале, в том числе привлечение обучающихся (курсантов) к музейно-исторической работе в целях изучения, сохранения и поддержания традиций флота, университета и филиала;
- в рамках работы историко-просветительского (музейного) комплекса проведение мероприятий, связанных с обеспечением доступа в музейный комплекс посетителей, а также мероприятий, связанных с историей организации, поиском и сбором информации об истории организации, встречи выпускников и ветеранов;
- создание условий для эффективного, рационального использования обучающимися (курсантами) в филиале свободного от учебных занятий времени;
- организация и привлечение обучающихся (курсантов) к участию в торжественных, праздничных мероприятиях, деловых играх и иных мероприятиях досугового, спортивного,

	ФГБОУ ВО «ГУМРФ имени адмирала С.О. Макарова» Беломорско-Онежский филиал		Стр. 8 из 11
	Положение об Отделе воспитательной работы	Версия:	6

патриотического и иного характера, содействующих развитию личности, талантов и способностей, формированию общей культуры обучающихся (курсантов), формированию правовой и политической культуры, активной гражданской позиции, пропагандирующих здоровый образ жизни, развивающих чувства патриотизма, способствующих профилактике экстремизма, терроризма, наркомании и борьбе с иными правонарушениями;

- разработка и реализация программ внеурочной деятельности по направлениям развития личности: оздоровительному, духовно-нравственному, социальному, общеинтеллектуальному, общекультурному;

- реализация форм и методов воспитательной работы с целью развития у обучающихся (курсантов) патриотизма, гражданской позиции;

- изучение возрастных и психологических особенностей, интересов и потребностей обучающихся (курсантов), создание условий для их реализации в различных видах творческой деятельности, используя современные образовательные технологии;

- поддержка социально значимых инициатив обучающихся в сфере их свободного времени, досуга, развлечений, ориентируясь на личность обучающегося, познавательные интересы, способности;

- привлечение к работе с обучающимися работников учреждений культуры и спорта, сотрудников правоохранительных органов, родителей (или законных представителей);

- участие в реализации мероприятий и программ, направленных на осуществление государственных направлений в сфере молодежной политики;

- обеспечение охраны жизни и здоровья обучающихся во время проведения мероприятий;

- организация работы актового зала филиала, обеспечение надлежащего графика его работы;

- организация мероприятий по профориентационной работе и дням открытых дверей, в том числе привлечение абитуриентов с помощью размещения рекламной информации и проведения профориентационной работы среди обучающихся образовательных организаций;

- проведение с участием обучающихся (курсантов) мероприятий в сфере антикоррупционной деятельности, профилактики и предупреждения коррупции;

- взаимодействие и координация деятельности с детскими и молодежными общественными объединениями, ветеранскими организациями, в том числе при проведении мероприятий патриотической направленности, подготовки и проведения историко-патриотических мероприятий, посвященным юбилейным и памятным событиям, датам в истории России, дням воинской славы;


- привлечение обучающихся (курсантов) к добровольному взаимодействию с правоохранительными органами в части оказания помощи в составе кибердружины и выявлению нарушений в сети интернет;

- привлечение обучающихся к мероприятиям, семинарам, встречам с участием работников правоохранительных органов по направлениям, связанным с соблюдением требований безопасности, законодательства и т.д.;

- приучение обучающихся к общественно-полезному труду, уборке территории, добросовестному отношению к труду и уважительному отношению к его результатам;

- организация и проведение психологической работы с обучающимися (курсантами) в филиале, родителями (законными представителями) обучающихся (курсантов) и сотрудниками филиала;

- организация мероприятий по обучению обучающихся (курсантов) правилам

	ФГБОУ ВО «ГУМРФ имени адмирала С.О. Макарова» Беломорско-Онежский филиал		Стр. 9 из 11
	Положение об Отделе воспитательной работы	Версия:	6

безопасности в сфере жизнедеятельности, гражданской обороны, экстремальных ситуациях;

- повышение квалификации работников Отдела, а также их участие в семинарах и других мероприятиях по направлениям воспитания гражданственности и патриотизма, волонтерского дела, музейной работы, социального обеспечения и др.);

- подготовка и представление руководству филиала материалов и документов, информационных справок, статистических данных и отчетов по вопросам, относящимся к компетенции Отдела;

- выполнение мероприятий государственных и региональных целевых программ;

- принятие участия в рассмотрении обращений государственных и общественных организаций и граждан, принятие по ним необходимых мер, подготовка ответов по вопросам, отнесенным к компетенции Отдела;

- оказание социально-психологической, педагогической и правовой помощи обучающимся (курсантам), в том числе сиротам и приравненным к ним категориям;

- организация и контроль за работой кураторов учебных групп (классных руководителей), взаимодействие с ними;

- внедрение в практику внеучебной и воспитательной работы передового опыта, использование результатов социологических исследований, анкетирования (интервьюирования) и иных систем обратной связи для изучения потребностей, запросов, интересов, настроений обучающихся (курсантов) в филиале, в том числе на предмет удовлетворенности качеством организации образовательного процесса; привлечение к данному процессу классных руководителей, воспитателей, педагога-психолога; обобщение получаемых результатов и их использование в организации работы с обучающимися (курсантами) в филиале;

- оказание непосредственного содействия по сбору в предусмотренных законом случаях необходимой информации от обучающихся (курсантов) (в т.ч. через классных руководителей и иных уполномоченных работников), включая информацию медицинского характера, данные для воинского учета, организации дистанционного обучения и т.д.;

- участие в деятельности приемной комиссии;

- реализация мероприятий в сфере развития семейноцентричности в отношении обучающихся;

- участие в разработке планов мероприятий, направленных на создание безопасных и благоприятных условий труда, обучения и проживания в филиале, и их реализации;

- участие в контроле над соблюдением правил охраны труда и техники безопасности в филиале;


- информационное обеспечение обучающихся (курсантов) в филиале через информационные стенды, сайт филиала и с помощью других способов информирования;

- участие в мероприятиях в сфере системы менеджмента качества, в том числе аудиторских мероприятиях; в процессах внедрения системы менеджмента качества, оценке рисков и возможностей;

- участие в работе, включая организацию, советов, совещаний, планерок; подготовка материалов для данных мероприятий;

- участие в проведении проверок, проводимых государственными и муниципальными органами, университетом, внутренних проверках; содействие проверяющим органам в проведении контрольных мероприятий и проверок;

- участие в подготовке ответов (отчетов) по поступающим от органов власти, иных организаций и университета запросам, связанным с предоставлением сведений по направлениям деятельности; обобщение отчетности;

	ФГБОУ ВО «ГУМРФ имени адмирала С.О. Макарова» Беломорско-Онежский филиал		Стр. 10 из 11
	Положение об Отделе воспитательной работы	Версия:	6

- представление интересов университета и филиала в государственных, муниципальных органах, общественных организациях, иных организациях, учреждениях, предприятиях;
- способствование сохранению контингента обучающихся;
- участие в координации своевременного и качественного питания обучающихся (в столовой филиала);
- участие в работе комиссий (дисциплинарно-воспитательной и др.);
- разработка системы морального и материального стимулирования обучающихся за активное участие в общественной жизни; подготовка предложений директору филиала на поощрение обучающихся (курсантов) за активное участие в общественной жизни филиала;
- подготовка информационных материалов для размещения на официальном сайте университета и филиала;
- ведение номенклатуры дел Отдела;
- подготовка и сдача в архив документов в рамках работы Отдела;
- участие в договорной работе филиала.

II. Структура

2.1. Структура Отдела определяется штатным расписанием. Функциональные обязанности сотрудников Отдела определяются должностными инструкциями.

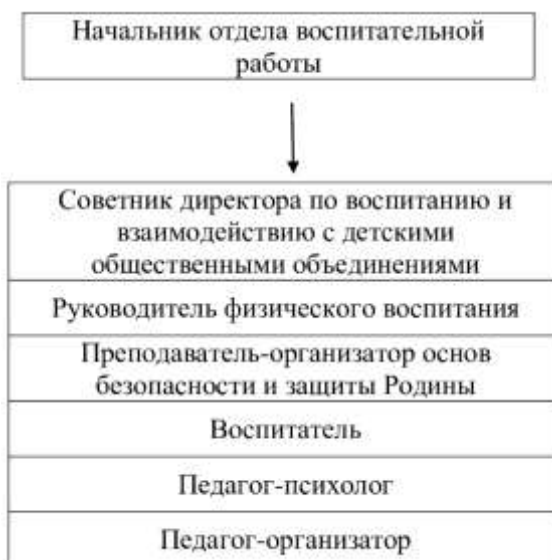



Рисунок 1. Структурная схема Отдела воспитательной работы

	ФГБОУ ВО «ГУМРФ имени адмирала С.О. Макарова» Беломорско-Онежский филиал		Стр. 11 из 11
	Положение об Отделе воспитательной работы	Версия:	6

III. Ответственность

3.1. Ответственность за качество и своевременность выполнения задач и функций, возложенных на Отдел настоящим Положением, выполнение годового плана работы по всем направлениям деятельности, а также за создание условий для эффективной работы всего коллектива подразделения несет начальник Отдела.

3.2. Сотрудники Отдела несут ответственность за качество выполнения работ, возложенных на них соответствующими должностными инструкциями.

IV. Управление

4.1. Непосредственное руководство деятельностью Отдела осуществляет начальник Отдела, назначаемый приказом директора филиала.

4.2. Начальник Отдела организует выполнение задач, стоящих перед Отделом в соответствии с настоящим Положением и должностной инструкцией. Должностная инструкция начальника Отдела утверждается приказом директора филиала.

V. Создание, ликвидация, реорганизация

5.1. Создание, ликвидация и реорганизация Отдела производятся на основании приказа директора филиала.
